

*L'affidamento familiare  
Una esperienza unica:  
ci sono esperienze  
che ti cambiano la vita.*

**Per qualsiasi informazione, per offrire la  
disponibilità, per accogliere  
ed essere accolti, contatta:**



**Centro Famiglie "Il Baobab"**  
Viale Marco Polo, 25 c/o Distretto Socio Sanitario  
Colle di Val d'Elsa  
Tel. 0577 922450 - Fax 0577 922812  
Mail baobab@ftsa.it



**Centro Affidi "Gian Burrasca"**  
Via Copernico 2 - 56029 Santa Croce sull'Arno (PI)  
Tel. 0571389800 - 0571389815  
Fax 0571389801  
Mail Centrozonaleminori@virgilio.it



**Centro Affidi Piana Di Lucca**  
Via S. Chiara, 8 Lucca  
Tel. 0583/469090 Tel/fax 0583/491582  
Mail centroaffidi@comune.lucca.it  
www.comune.lucca.it/centro\_affidi



**Società della Salute del Mugello**  
Via P. Togliatti, 29  
50032 Borgo San Lorenzo (FI)  
Tel. 055 8451430  
Fax 055-8451414  
Mail info@sds mugello.it



**Centro Affidi "Il Canguro"**  
Via dei Pispini 162, Siena  
Tel. 0577/226231  
Fax: 0577/40799  
Mail: centroaffidi@comune.siena.it



[www.aibi.it](http://www.aibi.it)  
[www.forumtoscanofamiglie.it](http://www.forumtoscanofamiglie.it)  
[www.apg23.org](http://www.apg23.org)

Promosso dalla Regione Toscana



*Famiglia  
è accoglienza*

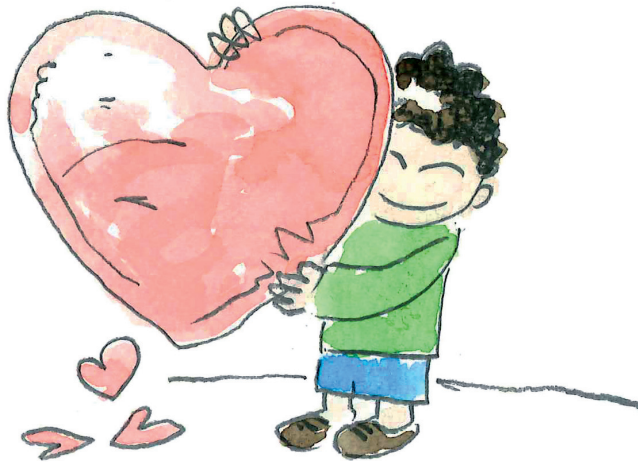


*Accogliere è fare famiglia*



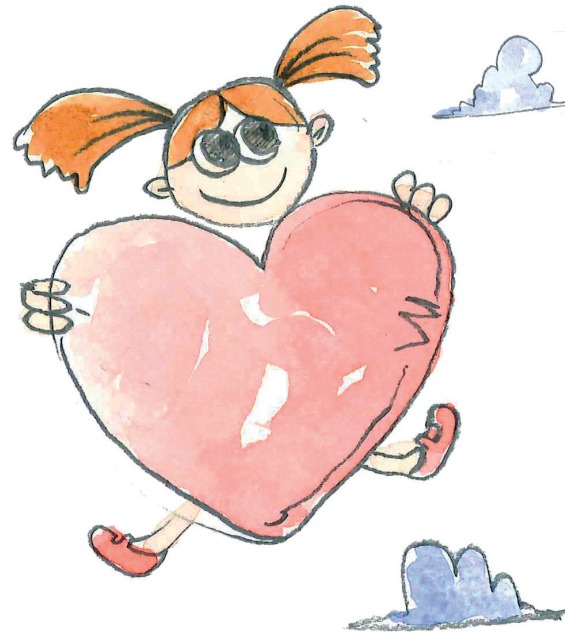
## Che cos'è l'affidamento familiare

E' accogliere temporaneamente un **neonato, un bambino o un ragazzo** che ha bisogno di essere amato e accudito, quando la sua famiglia, per diverse ragioni, non è in grado di occuparsi in modo adeguato delle sue necessità.



## Chi può essere affidatario?

Tutti possono diventare affidatari: coppie sposate o conviventi, con o senza figli, persone singole e parenti del bambino.



## Che impegno richiede

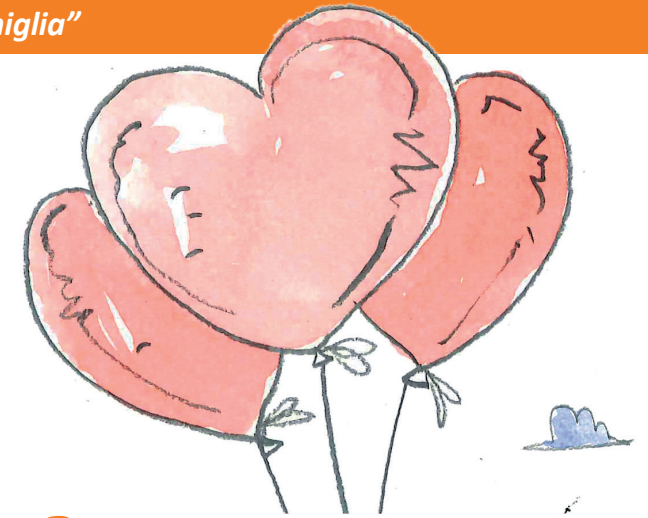
L'affidamento è un atto di solidarietà ed un impegno per favorire il processo di crescita di un bambino, nell'attesa del suo rientro in famiglia. Chi lo accoglie offre uno spazio di vita, è disponibile ad una esperienza affettiva ed educativa nell'accompagnare il bambino o il ragazzo per un tratto della sua vita.

## Puo' essere:

**Diurno o part-time:** quando è limitato ad alcune ore della giornata o per brevi periodi.

**Residenziale:** quando il bambino vive con la famiglia affidataria.

Oltre all'affidamento si può dare una mano concreta ad una famiglia in difficoltà attraverso varie forme di solidarietà interfamiliari.



## Porta e cuore aperti

Ogni affidamento nasce dal coinvolgimento di più soggetti e attori.

Il progetto di Affido è proposto e seguito dai servizi socio-sanitari, ma la sua buona riuscita dipende anche dalla collaborazione con le reti informali di famiglie, le associazioni familiari e i gruppi di volontariato impegnati nell'accoglienza.

E' da questa convinzione che nasce l'Alleanza di rilevanza pubblica, insieme sussidiaria e solidale, tra la Regione Toscana, la rete pubblica dei Centri Affido e delle Famiglie accoglienti del Forum Toscano delle Associazioni Familiari.

